

# COMUNE DI SAN CASCIANO VAL DI PESA - PIANO OPERATIVO - QUADRO CONOSCITIVO

## Analisi del Patrimonio edilizio nel territorio aperto

Responsabile del progetto: prof. Arch. GIAN FRANCO DI PIETRO  
Collaboratori: arch. D. Donatini, arch. R. Monaci, arch. G. Pessina

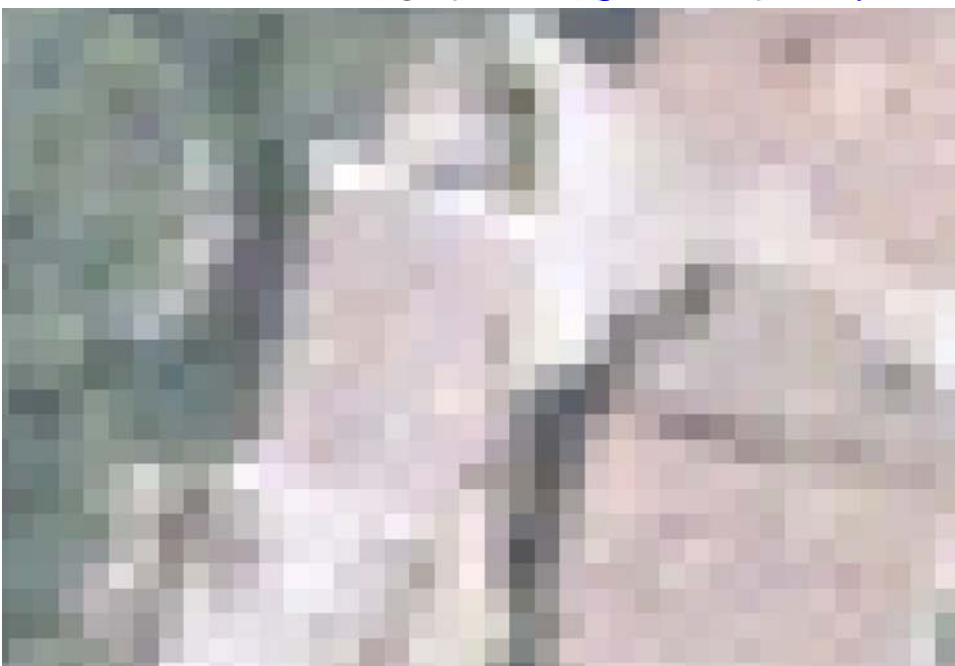
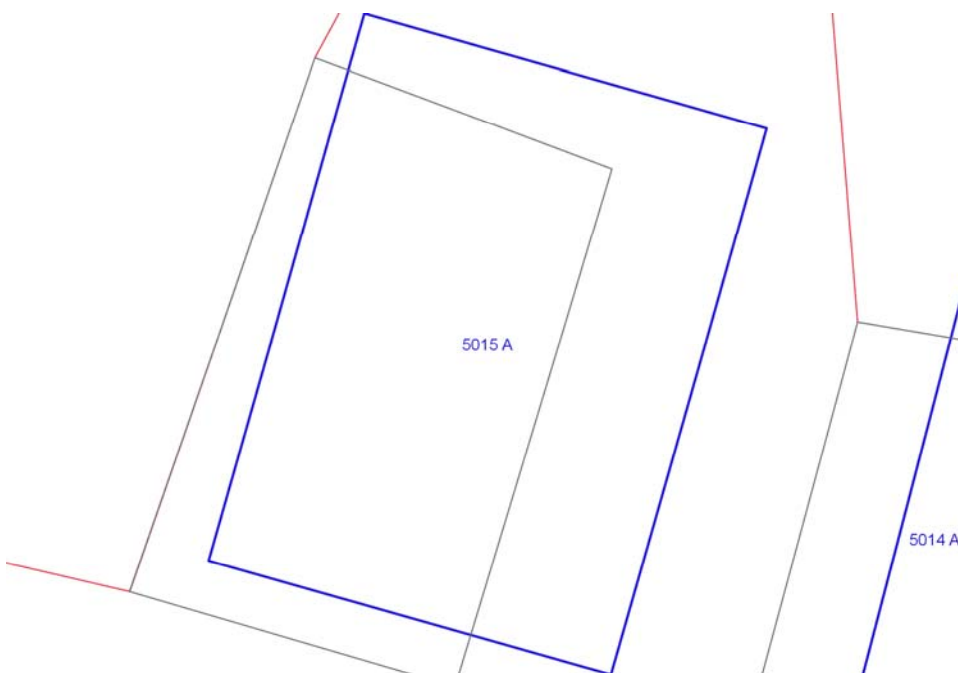
**SCHEMA N. 5015**

Toponimo ed indirizzo Via Pisignano 54

Schede 1985: n. 05/27

CTR 1:5000: foglio n. 275101

NCT: foglio/particella 14/218



	OGGETTO	*
A	fienile	SV

(\*)Valore: RV: rilevante; V: medio; CC: compatibile con il contesto; SV: scarso; N: nullo

Data rilievo: 31/05/02

<b>USO ATTUALE</b>		
A	Abitazione temporanea	
Note		
<b>ALTERAZIONI TIPOLOGICHE</b>		
A	Ristrutturazione distributiva; Cambiamento destinazione	
Note		
<b>ALTERAZIONI ARCH. ESTERNE</b>		
A		
Coperture	assenti	
Gronde e cornicioni	assenti	
Comignoli	leggere	
Intonaci	assenti	
Muri a faccia vista	leggere	
Aperture	gravi	
Infissi e persiane	leggere	
Elementi costruttivi/decorativi	gravi	
Elementi aggettanti (tettini)	leggere	Tettoia in legno
<b>STATO DI CONSERVAZIONE</b>		
A	Buono	
<b>VALORE</b>		
A	Scarso	
<b>AREA DI PERTINENZA</b>		Valore complessivo: Medio
	Recinzione esterna	Aia costruita in pietra di Medio Valore (V)
	Cancello	
	Recinzione con rete metallica	
<b>ALTERAZIONI AREA DI PERTINENZA</b>		Alterazioni complessive: gravi
	Pavimentazione	leggere
	Muri a retta in c.a.	assenti
	Arredo (lumi;gazebo;..)	assenti
	Vegetazione incongrua	gravi
	Garage/rimessa interrata	assenti

Box	assenti	
Parcheggi	presente	Area a parcheggio sterrata
Baracche precarie	assenti	

**VISIBILITA'**

Da punti panoramici



